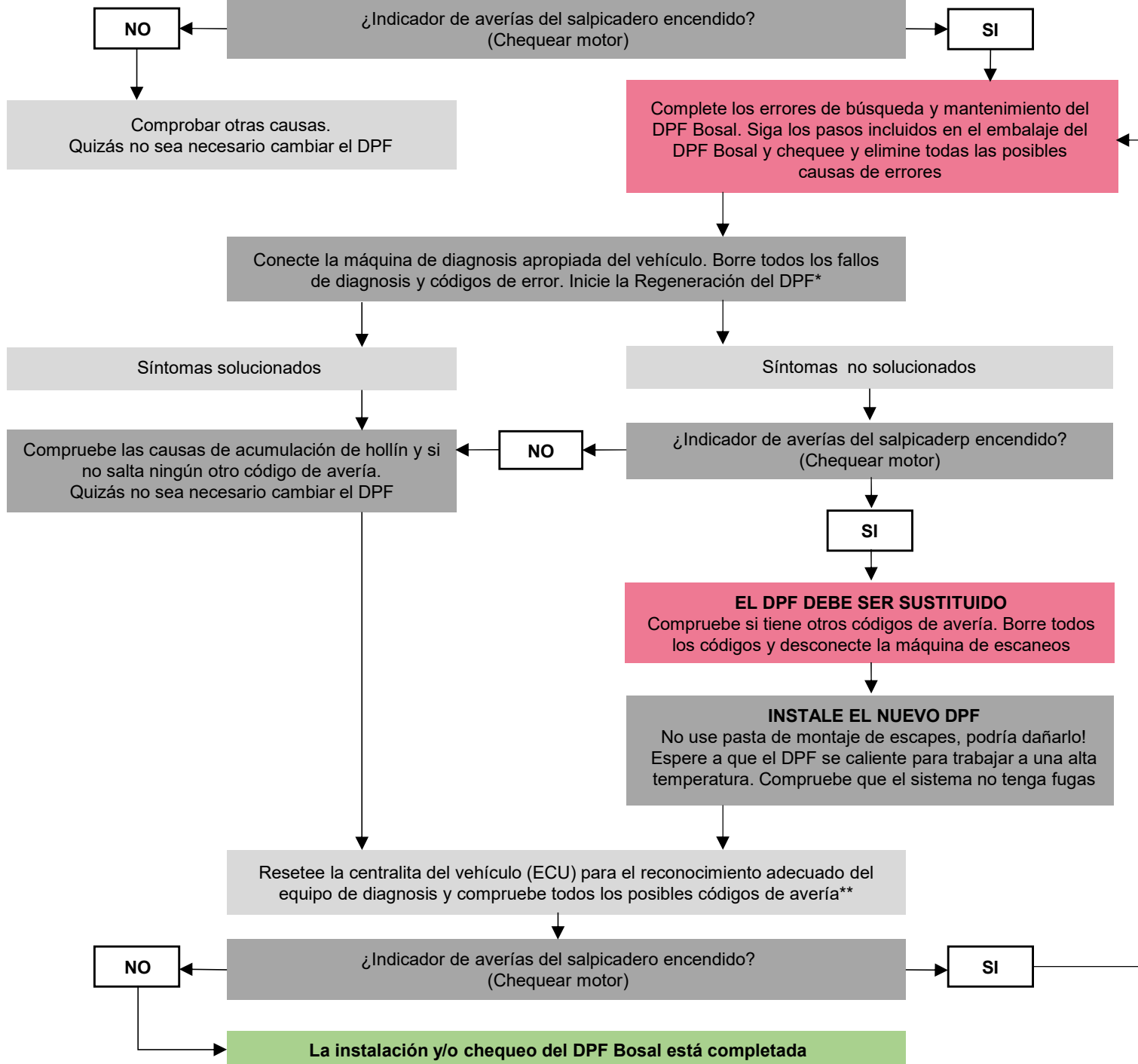




VERIFICACIÓN DEL FILTRO DE PARTÍCULAS - DPF

SÍNTOMAS:

- ✓ Pérdida de fuerza en el motor
- ✓ Reducción en la respuesta del acelerador
- ✓ Mal funcionamiento del motor



* Siga siempre las indicaciones conforme a los procedimientos de fabricación del vehículo. El nuevo DPF puede obstruirse en poco tiempo si no sigue todos los procedimientos y directrices indicados, así como todos los códigos de diagnóstico.

** Tenga cuidado al realizar esta operación ya que podría dañar el nuevo DPF así como cualquier otro componente del vehículo que haya sido reemplazado.



VERIFICACIÓN DEL FILTRO DE PARTÍCULAS - DPF

MÉTODO DE COMPROBACIÓN DE FALLOS Y MANTENIMIENTO DEL DPF

Comprobación de funcionamiento
completada

Conectar la máquina de diagnóstico	Códigos de errores:	
Comprobar el sistema de escape (daños, fugas, etc.)		
Comprobar el (pre-) catalizador (daños, fugas, etc.)		
Comprobar la sonda lambda		
Comprobar especificaciones y requisitos del aditivo (dónde es aplicable)		
Comprobar niveles de aditivo (dónde es aplicable)		
Comprobar si el sistema de inyección funciona correctamente (dónde es aplicable)		
Comprobar bujías de incandescencia (juegan un papel vital en la regeneración)		
Comprobar posibles fugas en la junta de culata		
Comprobar nivel de líquido refrigerante (consumo)		
Comprobar la presión del motor		
Comprobar inyectores		
Comprobar combustible diésel (conforme a las instrucciones del fabricante)		
Comprobar aceite del motor (conforme a las instrucciones del fabricante)		
Comprobar consumo de aceite		
Comprobar el nivel del aceite (conforme a las instrucciones del fabricante)		
Comprobar el filtro de aceite (conforme a las instrucciones del fabricante)		
Comprobar el filtro del aire (conforme al manual de mantenimiento del fabricante)		
Comprobar el filtro de combustible (conforme al manual de mantenimiento del fabricante)		
Comprobar el rendimiento del turbo (es necesario un correcto incremento de presión para la regeneración)		
Comprobar que los tubos de presión del DPF no estén obstruidos		
Comprobar escape y sensores de presión		
Comprobar válvula EGR		
Comprobar que los tubos de la válvula EGR no estén obstruidos		
Comprobar caudalímetro (sensor de aire)		
Comprobar sensor de posición del árbol de levas		

Todos los chequeos y tests deben hacerse siempre de acuerdo con el manual y procedimiento del fabricante.